



SERENA
BREEZE 2

LOS ALCAZARES - MURCIA - SPAIN



SERENA BREEZE 2

LOS ALCAZARES - MURCIA - SPAIN



ESP

Residencial Serena Breeze 2 está ubicado en Los Alcázares, un entorno privilegiado de la Costa Cálida a tan solo 25 minutos del aeropuerto de Murcia y 55 minutos del Aeropuerto de Alicante. La zona está conectada por autovía con Cartagena, Murcia y Alicante y el resto de las playas de la Costa Cálida y la Costa Blanca.

El residencial se compone 13 apartamentos de 2, 3 y 4 dormitorios y 4 exclusivas villas de 3 dormitorios que combinan diseño moderno, calidad y funcionalidad. Su inmejorable ubicación ofrece unas impresionantes vistas al golf y al Mar Menor.

ING

Residencial Serena Breeze 2 is located in Los Alcázares an exceptional area on the Costa Cálida at only 25 minutes from Murcia airport and 55 min from Alicante airport. The area is connected through highway with the cities of Cartagena, Murcia and Alicante and the rest of the beaches of the Costa Cálida and the Costa Blanca.

The residential is composed of 13 apartments of 2, 3 and 4 bedrooms and 4 exclusive villas combining modern design, quality and functionality. The unbeatable location offers amazing views to golf and the Mar Menor sea.

FRA

Residencial Serena Breeze 2 est situé à Los Alcázares, un entourage privilégié à la Costa Calida à seulement 25 minutes de l'aéroport de Murcie et 55 minutes de l'aéroport d'Alicante. La zone est connectée par autoroute avec les villes de Carthagène, Murcia et Alicante et le reste des plages de la Costa Cálida et la Costa Blanca.

Le résidentiel est composé de 13 appartements de 2, 3 et 4 chambres et 4 exclusives villas combinant modernité, qualité et fonctionnalité. L'excellent emplacement du résidentiel offre des impressionnantes vues sur le golf et le Mar Menor.



SERENA BREEZE 2

LOS ALCAZARES - MURCIA - SPAIN



ESP

Residencial Serena Breeze 2 se encuentra situado en primera línea del prestigioso campo "La Serena Golf". Este campo goza de gran reputación en la zona por sus lagos y vegetación que se entrelazan a través del campo. El agua y los lagos están presentes en 16 de los 18 hoyos, pero todo el campo está diseñado para ofrecer al golfista estrategias alternativas en cada hoyo. Otro aspecto fundamental que lo hace único es que está **conectado a pie con el centro de la ciudad**, algo que no ocurre en ningún otro campo, y nos permite disfrutar de la calma y belleza del entorno sin renunciar a los servicios que ofrece los Alcázares.

ING

Residencial Serena Breeze 2 is located in a **frontline** of the prestigious golf course "La Serena Golf". This golf course is well renowned for its lakes and vegetation that interweave with the golf course. The water and lakes are present in 16 of the 18 holes, but all the course is designed to offer the golfer different strategies in each hole. Another aspect that makes this golf course unique is that **it's connected by walking to the city centre**, something impossible to find in other golf locations that allow us to enjoy the calm and the beauty of the area without refusing the access to the services that los Alcázares offers.

FRA

Residencial Serena Breeze 2 se situe en **première ligne** du prestigieux golf « La Serena Golf ». Ce golf a une grande réputation par ses lacs et sa végétation qui s'entrelacent avec le terrain. L'eau et les lacs sont présent dans 16 de 18 trous et tout le terrain est conçu pour offrir des différentes stratégies à chaque trou. Un autre aspect fondamental de ce golf qui le fait unique est qu'il est **connecté à pied avec le centre-ville**, ce qui nous permet profiter du calme et de la beauté de l'entourage sans renoncer aux services que la ville de los Alcázares nous offre.



SERENA BREEZE 2

LOS ALCAZARES - MURCIA - SPAIN



ESP

El Mar Menor es uno de los grandes atractivos de la Costa Cálida, es la laguna salada más grande de Europa con 170 km² de superficie y 5 islas en su interior. Las condiciones climatológicas, la calidez de sus agua y la ausencia de corrientes y grandes olas, hacen del Mar Menor un destino único para disfrutar del baño y de todo tipo de deportes acuáticos.

ING

The Mar Menor is one of the big highlights of the Costa Cálida, it's the biggest Salt Lake in Europe with 170 km² of surface and 5 islands. The climate conditions, warm water and the absence of currents and waves make the Mar Menor an special destination for enjoying bath and all kind of watersports.

FRA

Le Mar Menor est un des grandes attractions de la Costa Cálida, c'est le lac salé plus grand de l'Europe avec 170 km² de surface et 5 îles à l'intérieur. Les conditions climatiques, la douceur de l'eau et l'absence de courants d'eaux et vagues font du Mar Menor une destination unique pour profiter de la baignade et de nombreux sport aquatiques.





MEMORIA DE CALIDADES ESP

Estructura de hormigón armado con acero corrugado B-500 SD, antisísmica.

Cerramientos exteriores compuesto por fábrica de ladrillo cerámico, cámara de aire y aislante termoacústico y trasdosado de yeso laminado y/o ladrillo. **Particiones interiores** con tabiques de ladrillo y/o yeso laminado según zonas y criterio dirección facultativa.

Revestimiento de fachada de mortero monocapa acabado raspado en blanco, aplacado en zonas específicas en gres porcelánico acabado madera y en las villas zonas de piedra natural.

Puerta principal de vivienda de seguridad acorazada, acabado exterior en color marron en apartamentos e imitación madera en villa, e interior en blanco.

Carpintería exterior en aluminio anodizado lacado color marron texturizado, perfiles con rotura de puente térmico, persianas motorizadas incorporadas en dormitorios. Vidrio con control solar, bajo emisivo en salón.

Solados de gres porcelánico modelo de gran formato (60x60) interior/ exterior en apartamentos y en las villas y áticos formato (100x100) interior y porcelánico acabado madera en exterior de la villa. Colores a elegir por el cliente según opciones propuestas por el promotor.

Techos en distribuidores y pasos con falso techo de paneles de yeso laminado para el paso de instalaciones, acabados en pintura blanca, y falso techo desmontable en aseos.

Preinstalación de aire acondicionado por conductos, tuberías de cobre e instalación eléctrica para la instalación de máquinas exteriores en cubierta.

Puertas de paso y armarios de DM lacadas en blanco e interiores de armarios en melamina con cajoneras, baldas y barra de colgar.

Instalación eléctrica con puntos de T.V. y datos RJ45 en todas las habitaciones y salón, puntos de luz en terraza y parcela. La iluminación interior, de tipo spotlight, va incluida, salvo la lampara del salón y, en las villas, preinstalación para lamparas colgantes en las mesitas de noche. La iluminación exterior también va incluida en la vivienda.

Muebles de cocina en color crudo y madera (otros acabados o colores disponibles) y encimera de 2cm de grosor de Silestone® o Compac® en apartamentos y en porcelánico de gran formato de 12mm de espesor para las villas, varios colores a elegir. Campana encastrada en mueble de cocina superior.

Sistema de agua caliente sanitaria con aerotermo acumulador de 110l.

Mueble de baño suspendido con dos cajones y lavabo de porcelana vitrificada en blanco en baño. Encimera porcelánica y doble seno apoyado en baño en suite de villa. **Ducha** de pavimento continuo porcelánico con canal de recogida en acero y **mampara de ducha** con vidrio fijo transparente con hueco de acceso libre. **Inodoro** con cisterna empotrada en el muro, en las villas además será de tipo suspendido.

Piscina privada en villas. Diferentes dimensiones (dependiendo de la parcela y el tipo de villa). Preinstalación de bomba de calor.

En zona común de apartamentos, piscina de gran tamaño con zona infantil y zona relax.

Vallado perimetral de parcela con peto de bloque de hormigón revestido con monocapa blanco raspado pintado en blanco y vallado metálico lacado revestido con malla de brezo mediterraneo decorativo. **Entrada de vehículos** mediante puerta con apertura motorizada con control remoto.

Zona de aparcamiento para un vehículo en villas. Y parking comunitario en el bloque, con trasteros y zona de instalaciones.

Videoportero instalado en vivienda con conexión a acceso principal de la urbanización.

Las viviendas cuentan con una **calificación energética letra B.**





BUILDING SPECIFICATIONS ING

Structure made of reinforced concrete with B-500 SD corrugated steel, earthquake resistant.

Exterior enclosure wall made up of a double panel of ceramic brickwork and/ or plasterboard, air cell and acoustic and thermal insulation. **Interior divisions** with brick walls and/or plasterboard in different areas by decision of the technical team.

Facade cladding of single-layer mortar with scraped white finish, cladding in specific areas with wood-effect porcelain stoneware, and in the villas, areas of natural stone.

Main armored security door of the house finished in brown on apartments and wood finishing in villas on the outside, and white on the inside.

Exterior carpentry in anodized aluminum lacquered in brown color textured, thermally broken profiles, and motorized blinds in bedrooms. Glass with solar control, low emissivity in the living room.

Flooring with large format porcelain stoneware model (60x60) interior/ exterior in apartments and in villas and penthouses format (100x100) interior and wood finish porcelain on the exterior of the villa. Colours to be chosen by the client from different options.

Ceilings in hall and specific areas using suspended plasterboard painted in white colour and checkable suspended ceilings in bathrooms.

Pre-installation of air conditioning system with ducts, cooper piping and electrical wiring to install the heat pumps on the roof.

Inside doors and wardrobes in DM lacquered in matt white. Interior of wardrobes finished with shelves, clothes rail and drawers.

Electrical wiring with TV points and RJ45 data outlets in all rooms and the living room, light points on the terrace and plot. Interior lighting, of the spotlight type, is included, except for the living room lamp and, in the villas, pre-installation for pendant lamps at the bedside tables. Exterior lighting is also included in the property.

Kitchen unit in white stratify board combining colours Ecu and Wood (other colors and finishing options), and **worktop** made of 2cm Silestone ® or Compac ® in apartments, and large porcelain worktop of 12mm on villas, colors to be chosen among different options. Sink and **hood** included.

Domestic hot water system aerotherm with a 110 liter accumulator.

Hand washbasin furniture in bathrooms with two drawers and washbasin in vitrified white porcelain, and countertop and **wash- basin** on villas. **Shower** floor made with anti-slip porcelain pavement and steel drain grate and **shower enclosure** with fixed glass. **Toilet** with concealed cistern in the wall; in the villas, it will also be wall-hung.

Private swimming pool in villas Different dimensions (depending plot and villa type). Heat-pump pre-installation.

In common areas of the apartments, large pool with children's area and relax area.

Perimeter of the plot using concrete block walls finished off by white monolayer painted in white and metal fence covered with mediterranean decorative heather. **Vehicle entrance** using motorized gate including remote control.

Car park area in each villa. And parking in apartment building, with storage units an facility rooms.

Video intercom system installed in each villa with connection to the main access of the urbanization.

Each home has its **Energy Efficiency Certificate** obtaining a letter B.



SERENABREEZE 2

LOS ALCAZARES - MURCIA - SPAIN



SERENABREEZE 2

LOS ALCAZARES - MURCIA - SPAIN



CONJUNTO RESIDENCIAL
RESIDENTIAL AREA

VILLAS

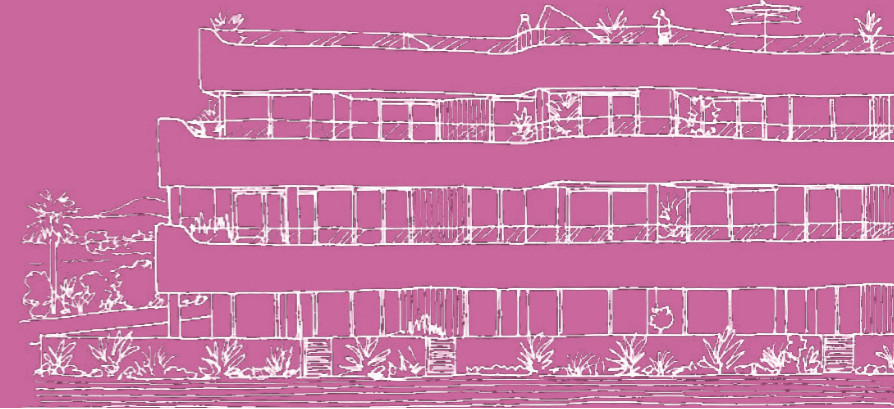
SUPERFICIE PARCELA PLOT AREAS

VILLA - 1	429,70 m ²
VILLA - 2	260,14 m ²
VILLA - 3	261,02 m ²
VILLA - 4	328,96 m ²

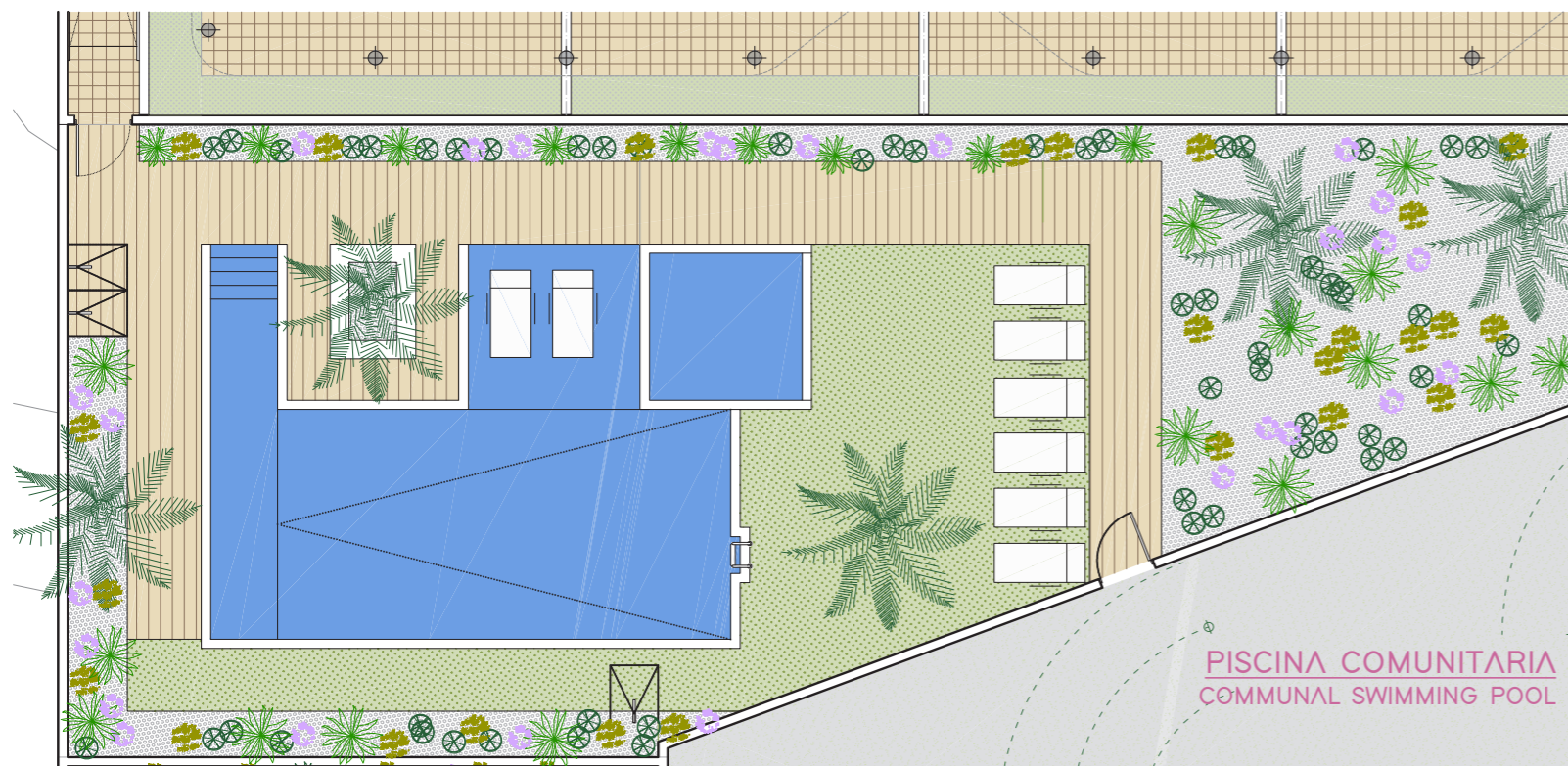


SERENABREEZE 2

LOS ALCAZARES - MURCIA - SPAIN



VISTA FRONTAL BLOQUE
FRONT VIEW BLOCK



Los apartamentos están orientados con vistas a la piscina y zonas comunes. The apartments are oriented towards the pool and common areas.

SERENABREEZE 2

LOS ALCAZARES - MURCIA - SPAIN

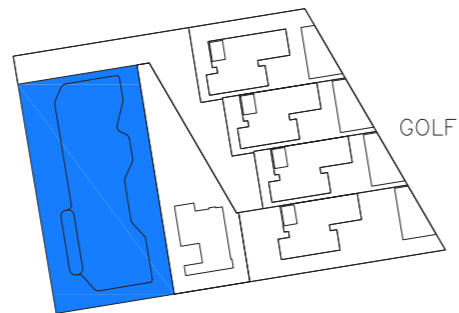
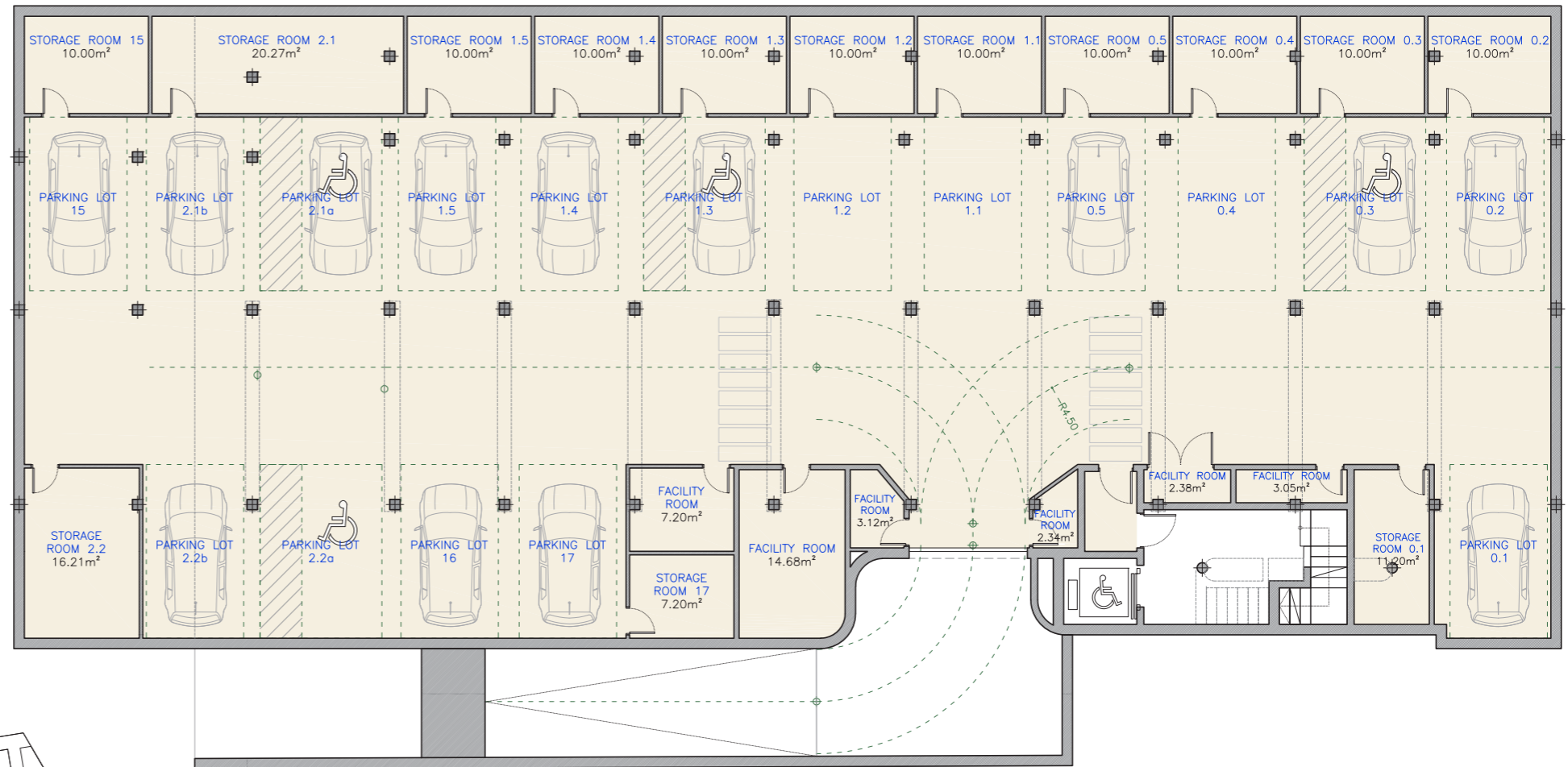


SÓTANO
BASEMENT

PARKING

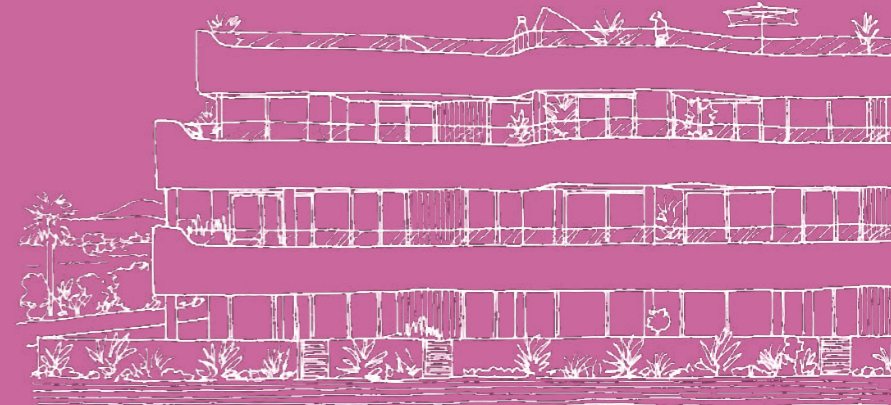
TRASTERO STORAGE ROOM

TRASTERO- 0.1	11,20 m ²
TRASTERO- 0.2	10,00 m ²
TRASTERO- 0.3	10,00 m ²
TRASTERO- 0.4	10,00 m ²
TRASTERO- 0.5	10,00 m ²
TRASTERO- 1.1	10,00 m ²
TRASTERO- 1.2	10,00 m ²
TRASTERO- 1.3	10,00 m ²
TRASTERO- 1.4	10,00 m ²
TRASTERO- 1.5	10,00 m ²
TRASTERO- 2.1	20,27 m ²
TRASTERO- 2.2	16,21 m ²
TRASTERO- 15	10,00 m ²
TRASTERO- 17	7,20 m ²



SERENABREEZE 2

LOS ALCAZARES - MURCIA - SPAIN

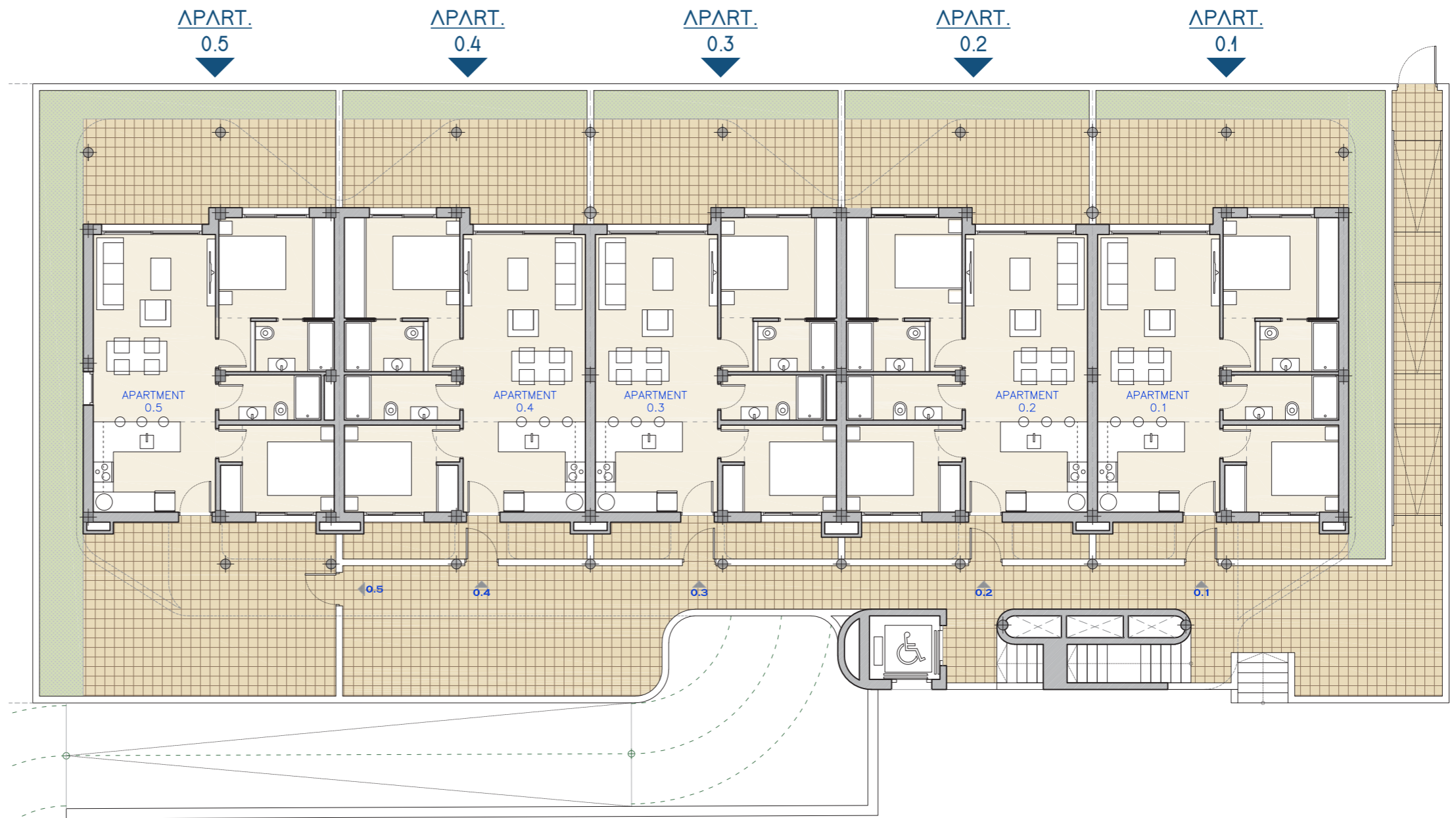
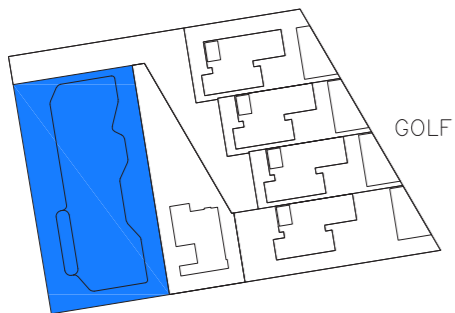


VIVIENDAS PLANTA BAJA
GROUND FLOOR HOUSING

APART.

SUPERFICIES
(CONSTRUIDA / TERRAZAS)
AREAS (BUILT / TERRACES)

APART- 0.1	80,17 / 51,56 m ²
APART- 0.2	76,33 / 35,18 m ²
APART- 0.3	76,33 / 35,18 m ²
APART- 0.4	76,33 / 35,18 m ²
APART- 0.5	78,02 / 90,77 m ²



SERENABREEZE 2

LOS ALCAZARES - MURCIA - SPAIN

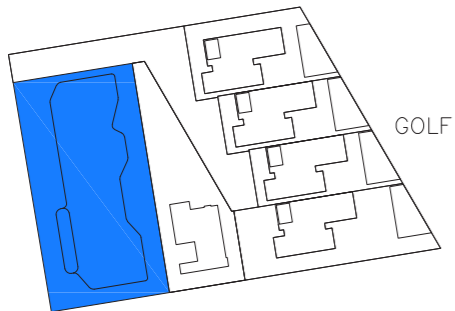
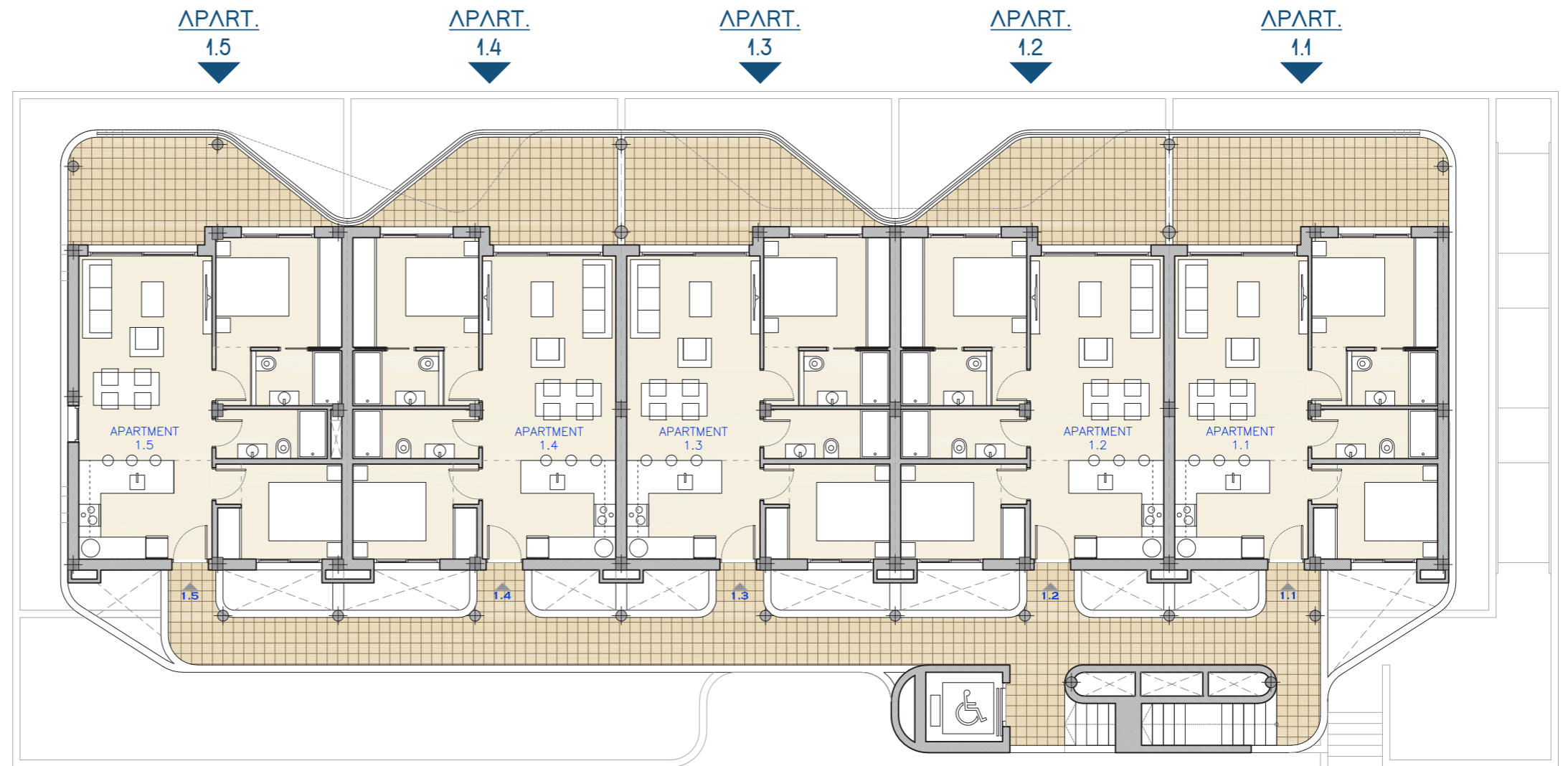


VIVIENDAS PRIMERA PLANTA
FIRST FLOOR HOUSING

APART.

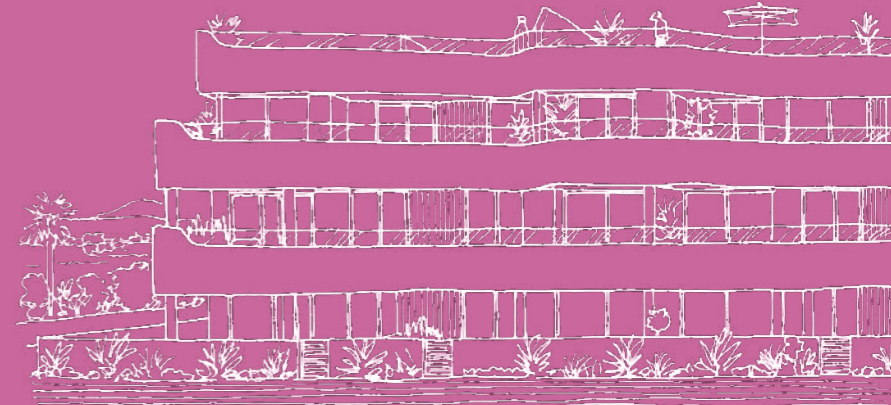
SUPERFICIES
(CONSTRUIDA / TERRAZAS)
AREAS (BUILT / TERRACES)

APART- 1.1	80,17 / 20,11 m ²
APART- 1.2	73,29 / 15,27 m ²
APART- 1.3	73,29 / 15,27 m ²
APART- 1.4	73,29 / 15,27 m ²
APART- 1.5	78,02 / 15,99 m ²



SERENABREEZE 2

LOS ALCAZARES - MURCIA - SPAIN

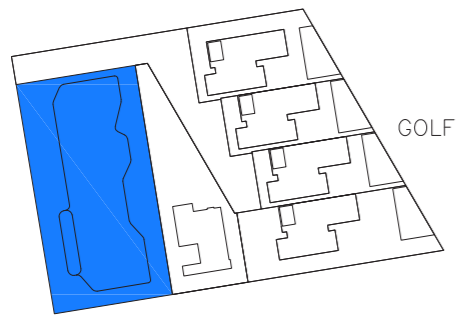


VIVIENDAS SEGUNDA PLANTA + SOLARIUM
SECOND FLOOR HOUSING + SOLARIUM

APART.

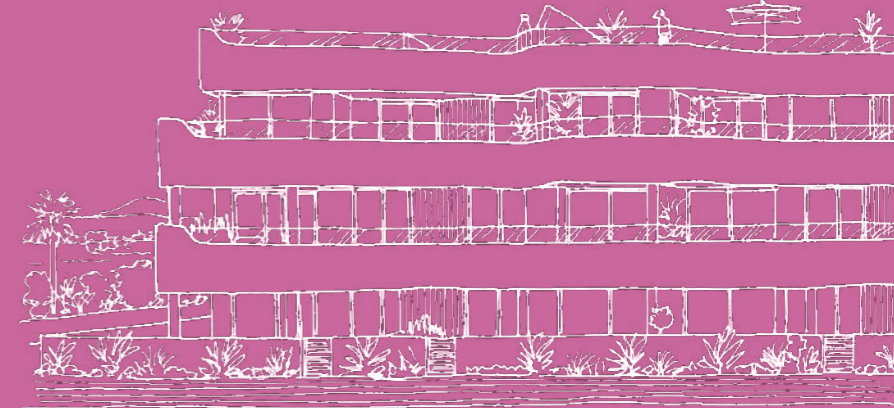
SUPERFICIES
(CONSTRUIDA / TERRAZAS)
AREAS (BUILT / TERRACES)

APART- 2.1	128,89 / 128,79 m ²
APART- 2.2	94,56 / 93,69 m ²
APART- 2.3	93,80 / 107,87 m ²



SERENABREEZE 2

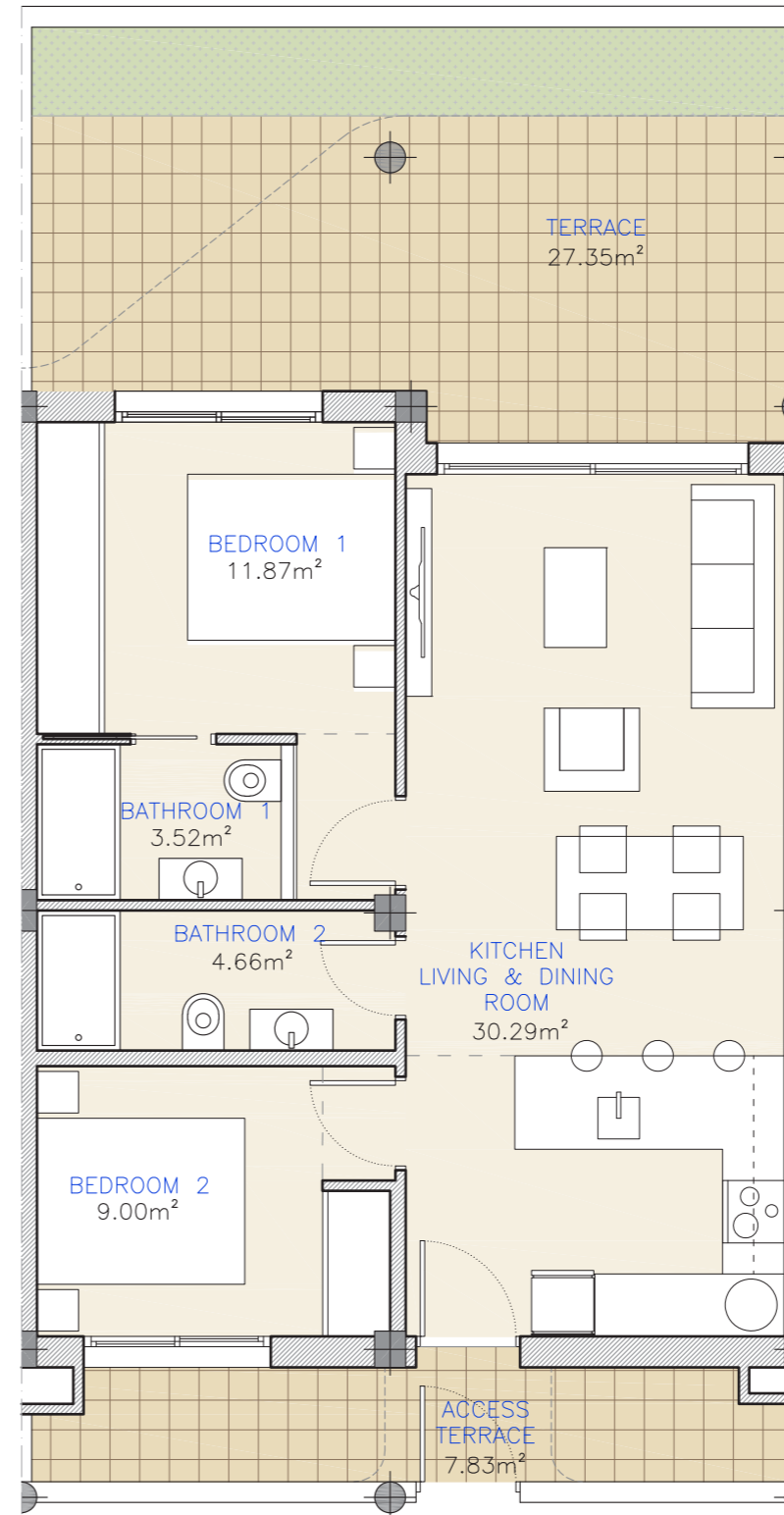
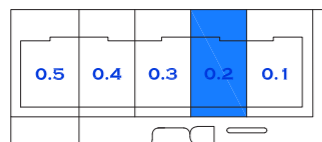
LOS ALCAZARES - MURCIA - SPAIN



VIVIENDA PLANTA BAJA
GROUND FLOOR HOUSING

APART.- 0.2

SUPERFICIE CONSTRUIDA	76,33 m²
BUILT AREAS	
TERRAZA	27,35 m²
TERRACE	
TERRAZA DE ACCESO	7,83 m²
ACCESS TERRACE	
TOTAL TERRAZAS	35,18 m²
TOTAL TERRACE	



SERENABREEZE 2

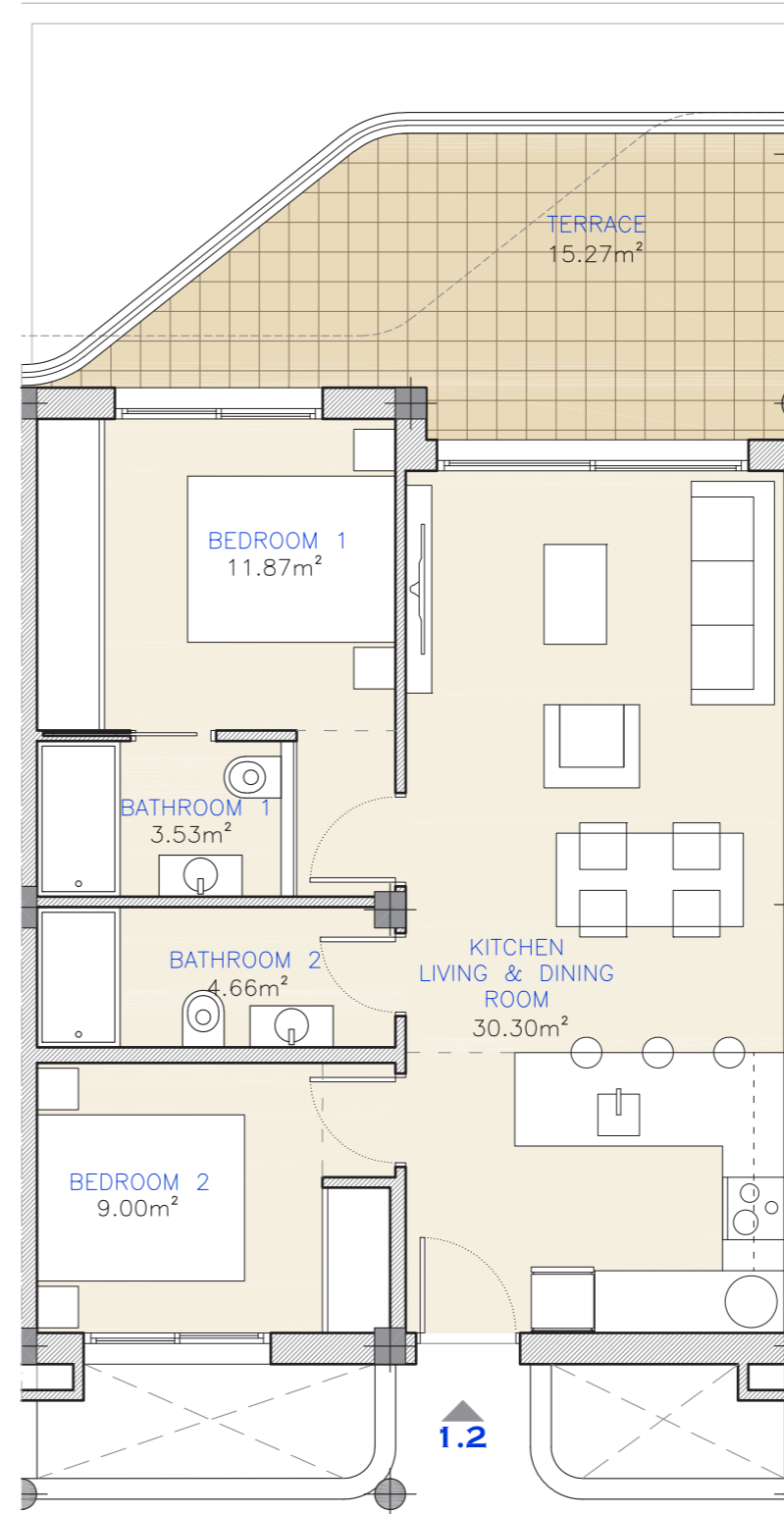
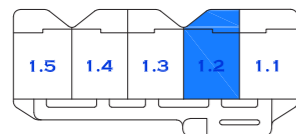
LOS ALCAZARES - MURCIA - SPAIN



VIVIENDA PRIMERA PLANTA
FIRST FLOOR HOUSING

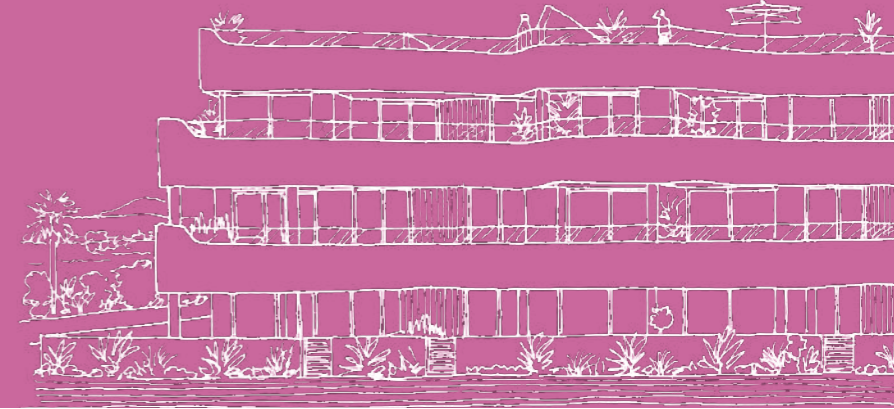
APART.- 1.2

SUPERFICIE CONSTRUIDA — **73,29 m²**
BUILT AREAS
TERRAZA — **15,27 m²**
TERRACE

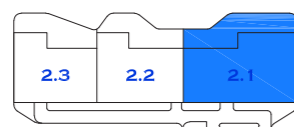
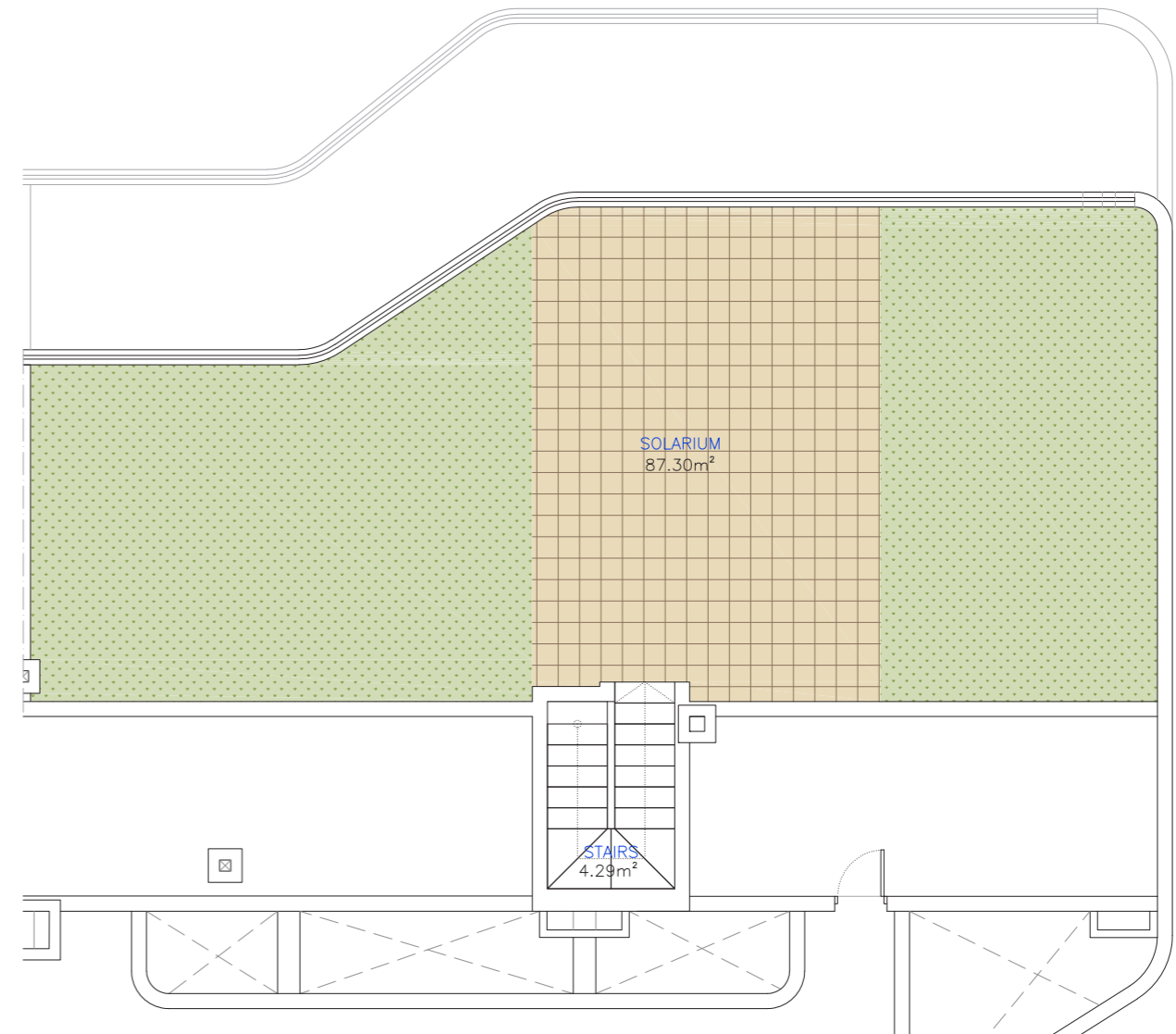
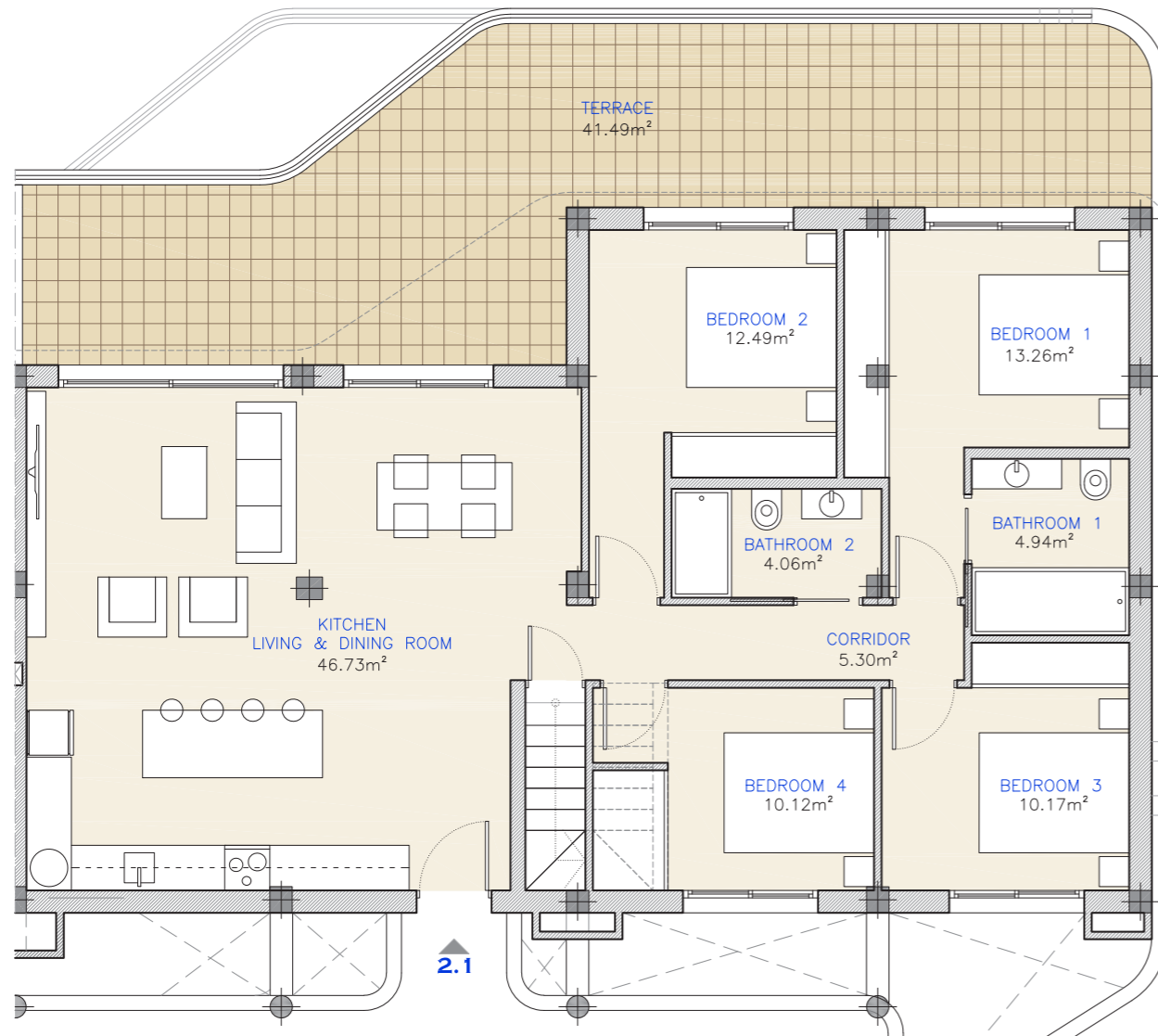


SERENABREEZE 2

LOS ALCAZARES - MURCIA - SPAIN



VIVIENDA SEGUNDA PLANTA + SOLARIUM
SECOND FLOOR HOUSING + SOLARIUM



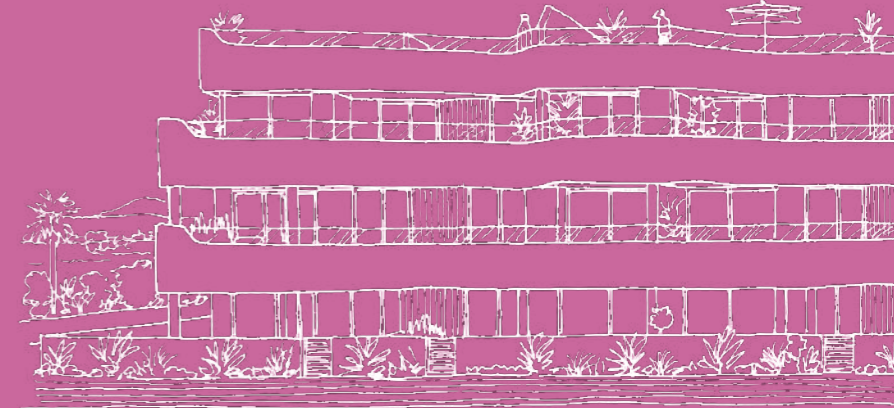
SUPERFICIE CONSTRUIDA	128,89 m²
BUILT AREAS	
TERRAZA	41,49 m ²
TERRACE	
SOLARIUM	87,30 m ²
SOLARIUM	
TOTAL TERRAZAS	128,79 m²
TOTAL TERRACE	

APART.- 2.1

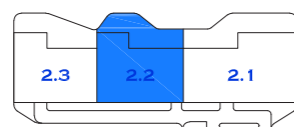
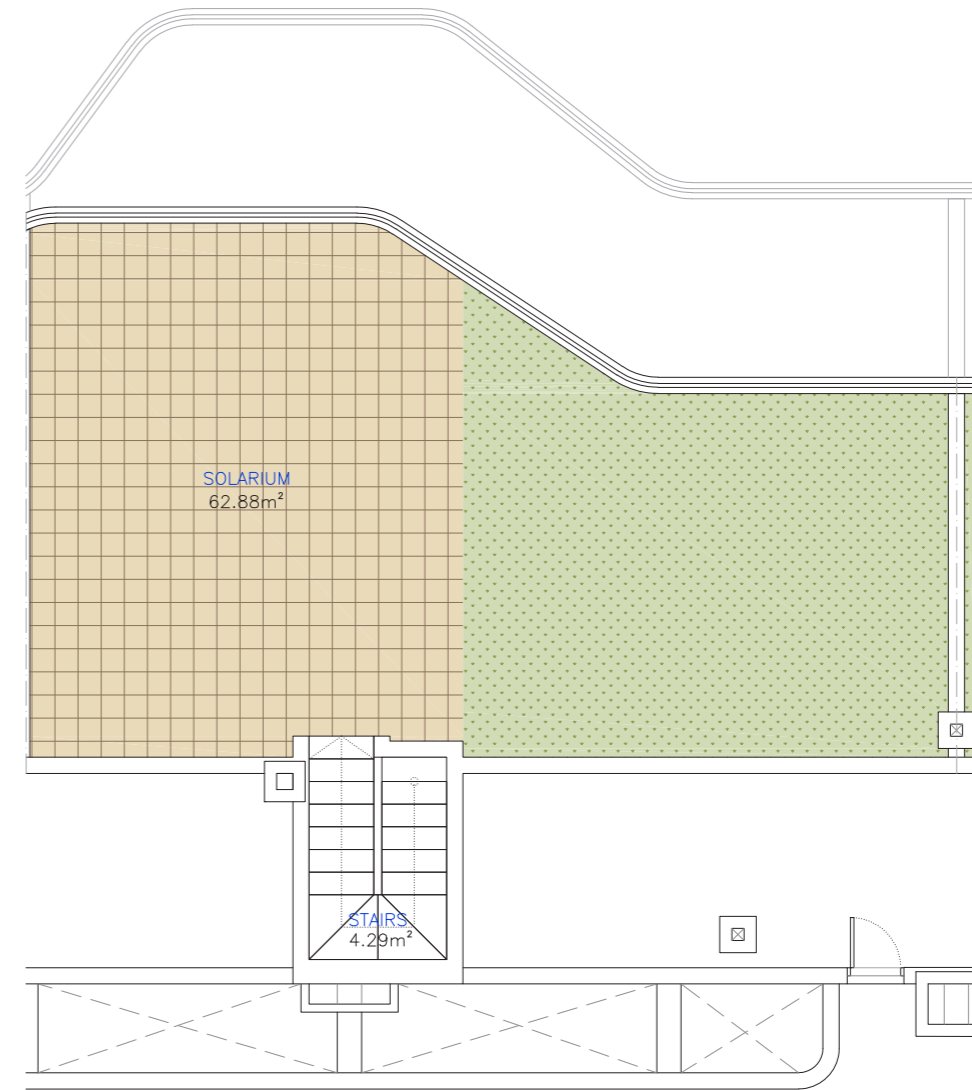
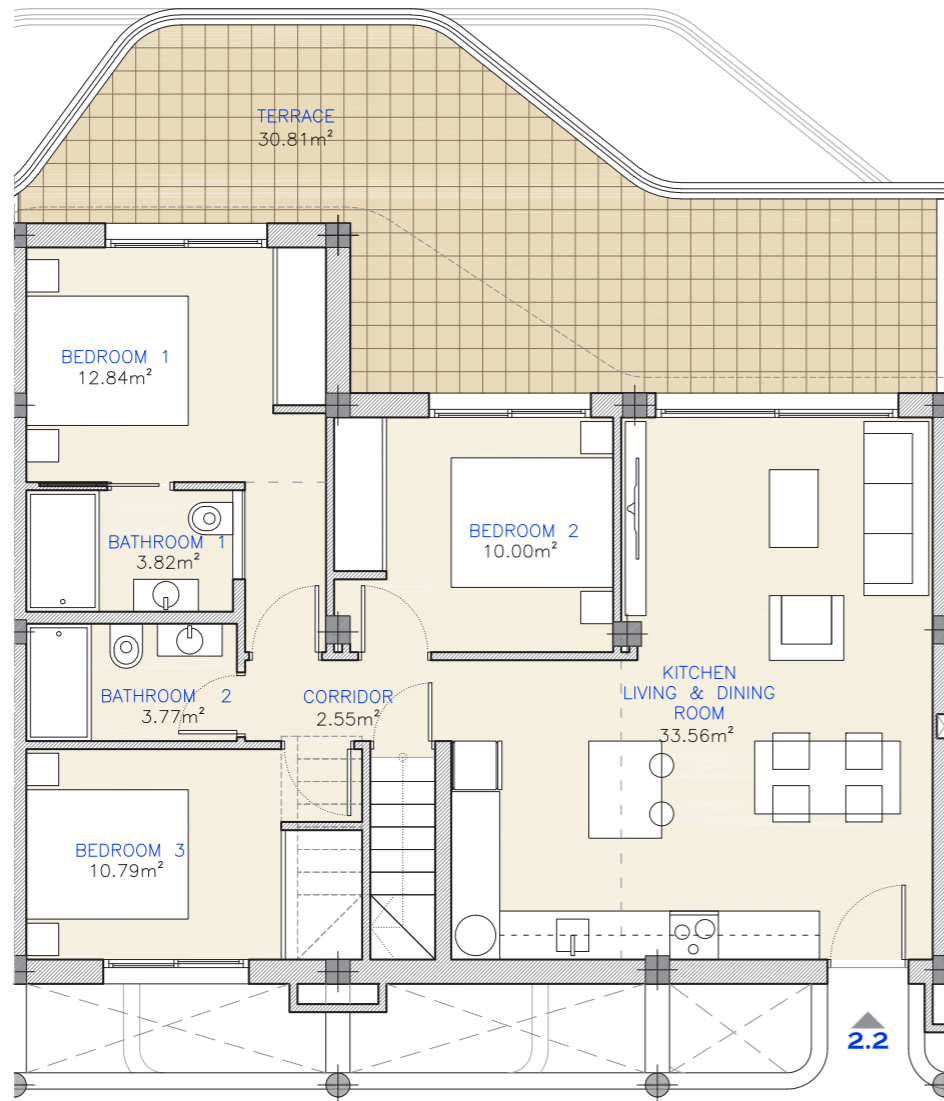


SERENABREEZE 2

LOS ALCAZARES - MURCIA - SPAIN



VIVIENDA SEGUNDA PLANTA + SOLARIUM SECOND FLOOR HOUSING + SOLARIUM



SUPERFICIE CONSTRUIDA	94,56 m²
BUILT AREAS	
TERRAZA	30,81 m ²
TERRACE	
SOLARIUM	62,88 m ²
SOLARIUM	
TOTAL TERRAZAS	93,69 m²
TOTAL TERRACE	

APART.- 2.2

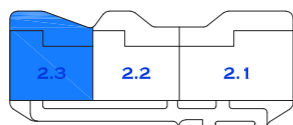
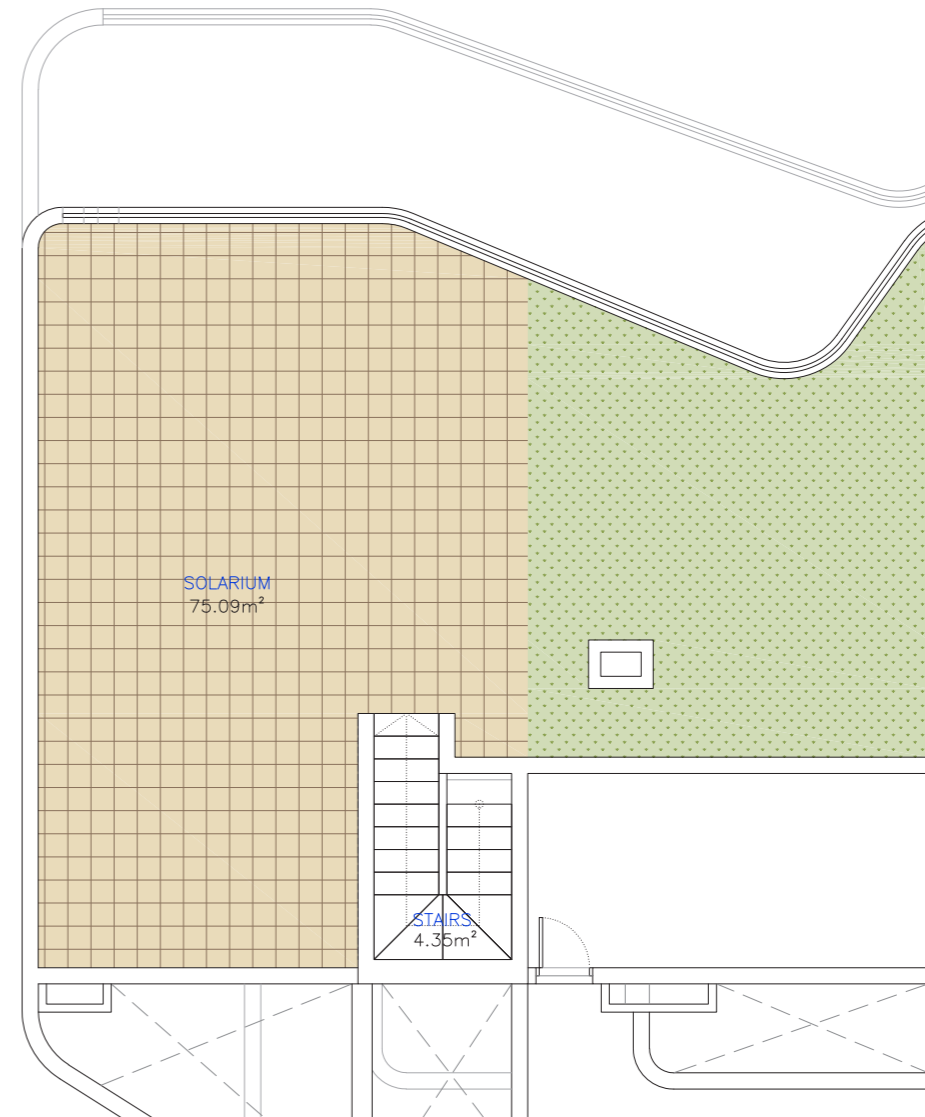
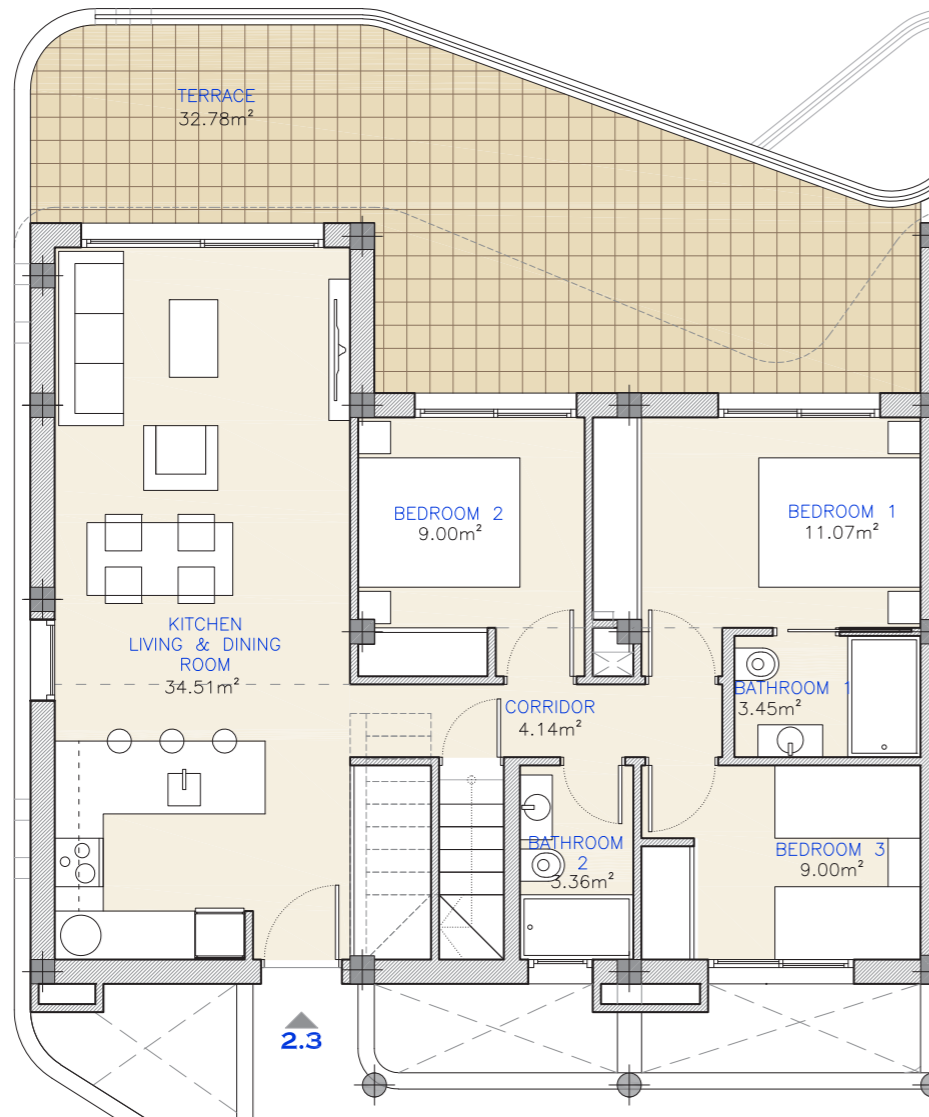


SERENABREEZE 2

LOS ALCAZARES - MURCIA - SPAIN



VIVIENDA SEGUNDA PLANTA + SOLARIUM SECOND FLOOR HOUSING + SOLARIUM



SUPERFICIE CONSTRUIDA	93,80 m²
BUILT AREAS	
TERRAZA	32,78 m ²
TERRACE	
SOLARIUM	75,09 m ²
SOLARIUM	
TOTAL TERRAZAS	107,87 m²
TOTAL TERRACE	

APART.- 2.3



SERENABREEZE 2

LOS ALCAZARES - MURCIA - SPAIN



VIVIENDA SEGUNDA PLANTA: SALÓN / COCINA / COMEDOR
SECOND FLOOR HOUSING: LIVING ROOM / KITCHEN / DINING ROOM



SERENABREEZE 2

LOS ALCAZARES - MURCIA - SPAIN



VILLA SIN SOLÁRIUM
VILLA WITHOUT SOLARIUM



SERENABREEZE 2

LOS ALCAZARES - MURCIA - SPAIN



VILLA SIN SOLÁRIUM
VILLA WITHOUT SOLARIUM



SERENABREEZE 2

LOS ALCAZARES - MURCIA - SPAIN

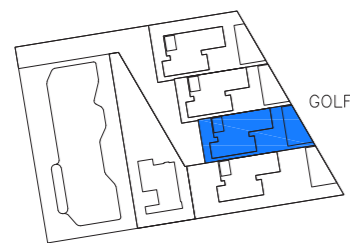
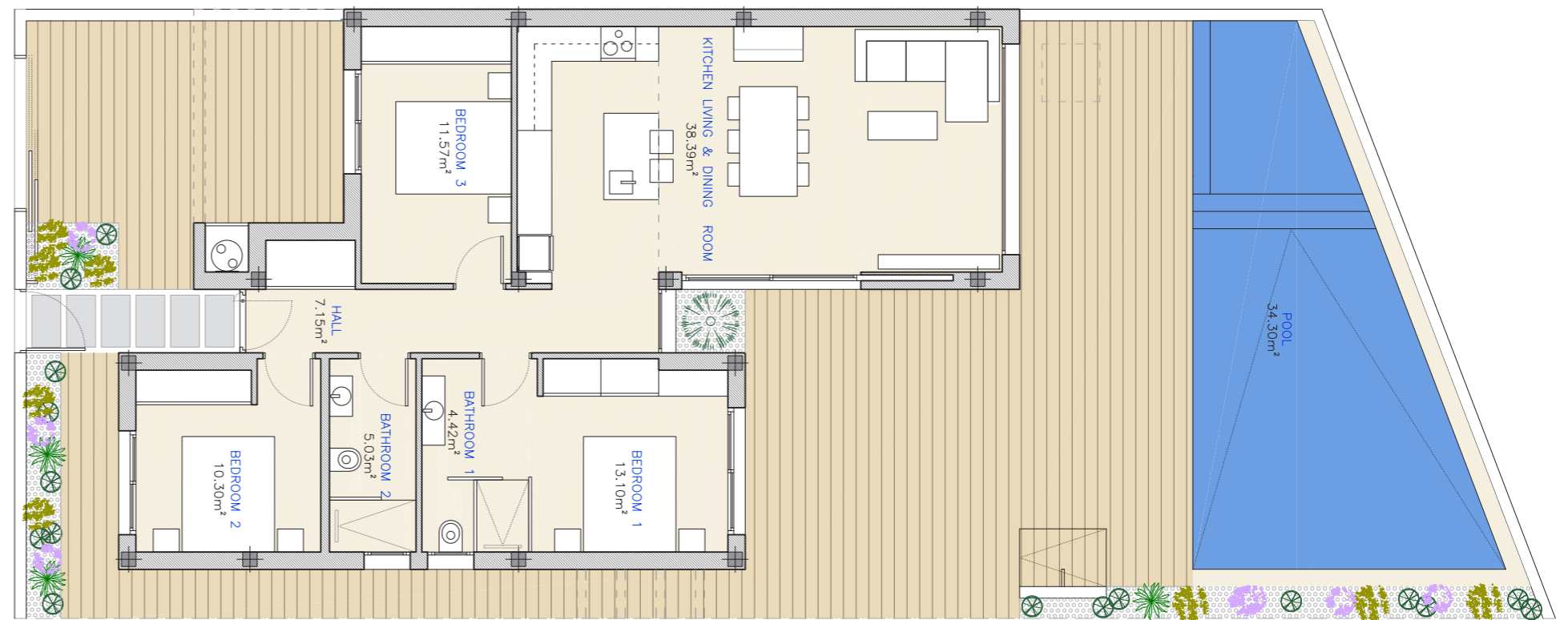


VILLA SIN SOLÁRIUM
VILLA WITHOUT SOLARIUM

VILLA 2

SUPERFICIE CONSTRUIDA — **102,36 m²**
BUILT AREA

SUPERFICIE PARCELA — **260,14 m²**
PLOT AREAS



SERENABREEZE 2

LOS ALCAZARES - MURCIA - SPAIN



VILLA CON SOLÁRIUM
VILLA WITH SOLARIUM



SERENABREEZE 2

LOS ALCAZARES - MURCIA - SPAIN



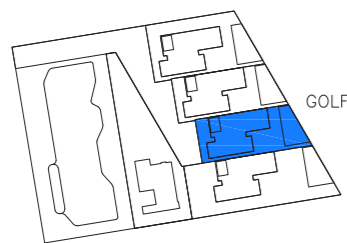
VILLA CON SOLARIUM
VILLA WITH SOLARIUM

VILLA 2

SUPERFICIE CONSTRUIDA — **102,36m²**
BUILT AREA

SOLARIUM — **47,88 m²**
SOLARIUM

SUPERFICIE PARCELA — **260,14 m²**
PLOT AREAS



SERENABREEZE 2

LOS ALCAZARES - MURCIA - SPAIN



VISTA TERRAZA
TERRACE VIEW



SERENABREEZE 2

LOS ALCAZARES - MURCIA - SPAIN



SALÓN / COCINA / COMEDOR
LIVING ROOM / KITCHEN / DINING ROOM



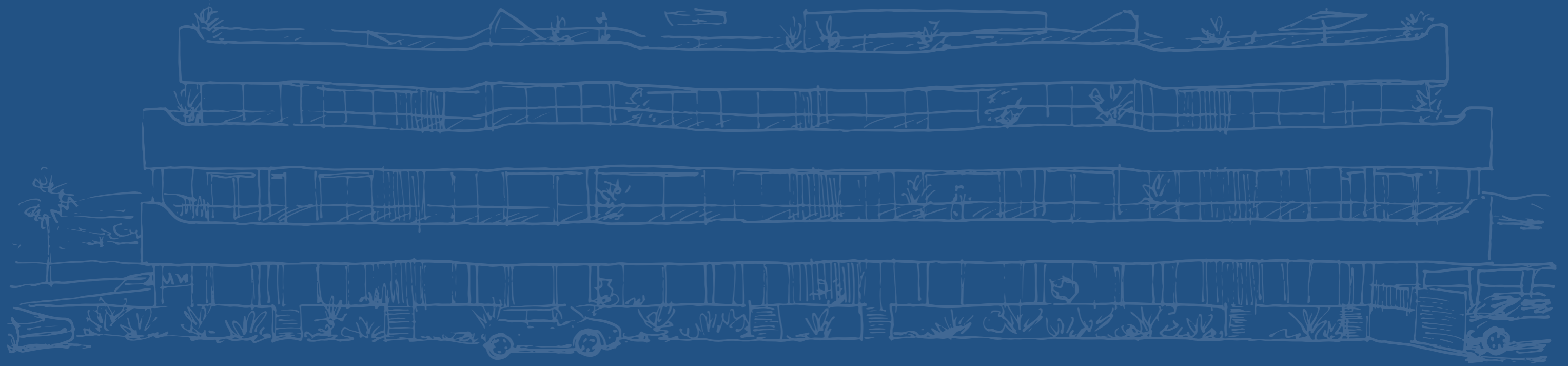
SERENABREEZE 2

LOS ALCAZARES - MURCIA - SPAIN



HABITACIÓN PRINCIPAL
MASTER BEDROOM






SERENA
BREEZE 2
LOS ALCAZARES - MURCIA - SPAIN